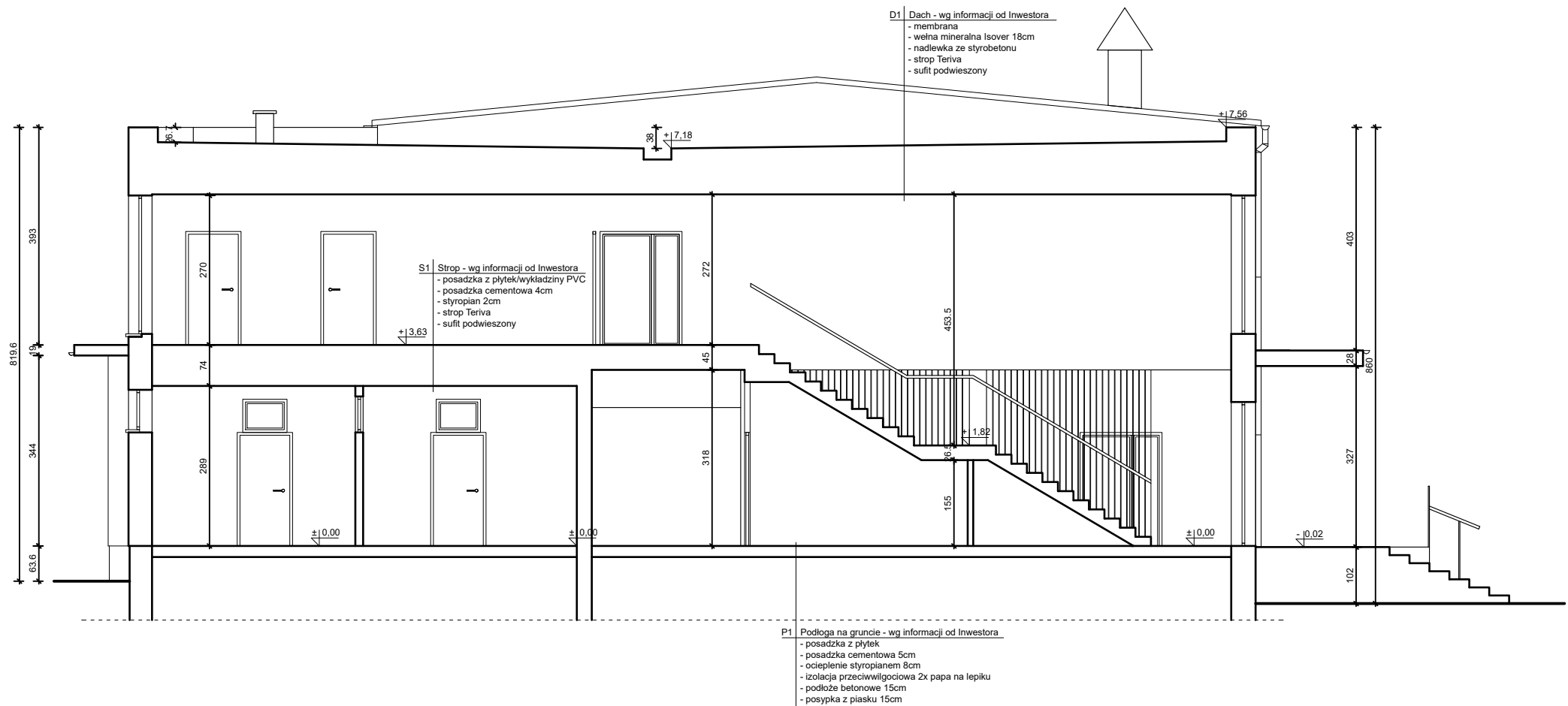


Przekrój C-C (1:100)



UWAGA:  
NALEŻY DOKONAĆ WIZJI LOKALNEJ.  
I PORÓWNAĆ ZE STANEM ISTNIEJĄCYM.



47-100 Strzelica Opolska, ul. Jana Pacyhla 6/14 www.graf.tech  
tel. (77) 461 25 97; tel. 882-444-777; e-mail: biuro@graftech.pl

TEMAT:	KOMPLEKSOWA TERMOMODERNIZACJA BUDYNKÓW SALI GIMNASTYCZNEJ Z BUDYNKIEM SZKOŁY ORAZ PRZEDSZKOŁA WRAZ Z WYMIANĄ INSTALACJI ELEKTRYCZNEJ I INSTALACJI C-O, REMONTEM INSTALACJI KANALIZACJI SANITARNEJ, INSTALOWANIEM URZĄDZEŃ FOTOWOLTAICZNYCH ORAZ PRZEBUDOWĄ DACHU ŁĄCZNIKA W MIEJSCOWOŚCI KROŚNICA.	
RYSUNEK:	INWENTARYZACJA - PRZEKROJE	
LOKALIZACJA:	KROŚNICA , DZ. 172; 174/1	
INWESTOR:	Gmina Izbicko ul. Powstańców Śląskich 12, 47-180 Izbicko	
RYS.: IN-6	SKALA: 1:100	DATA: 03.2024
OPRACOWANIE: inż. Grzegorz Szober		